
IP Camera for Shield by **LAMAX**TECH



USER MANUAL



Features

- Requires Wi-Fi connection at the point of use.
- Up to 10 devices can be connected to the app.
- Controlled via a smartphone app.
- SONY image sensor ensures high-quality images even in low light conditions.
- 2-way communication possible.
- Records for up to one week.

LED

- LED Off – device is switched off
- Blue LED – power is on
- Red flashing LED – device is connected to Wi-Fi

Setup

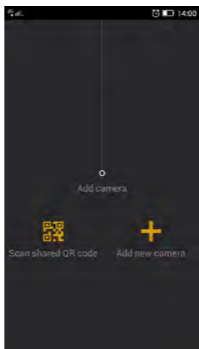
- 1) Download the app from Google Play or the App Store. Type LAMAX Shield in the search box.
- 2) Install the app on your smartphone.
- 3) Press down the RESET button on the side of the camera until the camera beeps once and the LED flashes. Use the pin included.

-
- 4) Open the Wi-Fi settings on your phone and connect to the device named "HD WiFi Cam".
 - 5) Run the app and select "Add new Camera".
 - 6) Name the new camera, enter the password of the camera (default "888888") and enter the name and password of your Wi-Fi connection.
 - 7) Once the camera is connected to a network, the LED turns blue.

Controls

1) Sharing Recordings

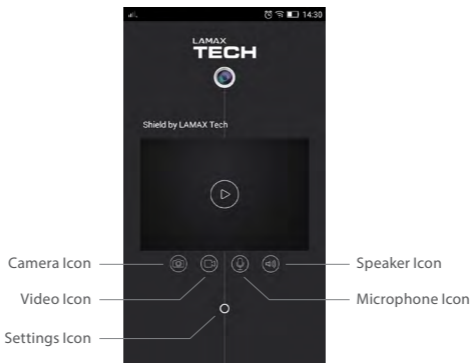
Third parties can also view camera recordings. On the start screen, select QR code. The app will then generate a QR code that can be sent to third parties. Those using the app can read the code to gain access to your device. To stop sharing, change the camera password. To get to the start screen from the home screen, swipe from top to bottom.



2) Recording Video and Taking Photos

IP camera recordings can be made and stored on a memory card. If a memory card is not inserted, it saves the recording to your phone. Take a

photo by pressing the camera icon on the app home screen. Record video by pressing the video icon on the app home screen.



3) 2-way Communication

With the app makes it's possible to communicate with persons close to the IP camera. Press the speaker icon to enable audio recording. Press and hold the microphone icon to activate both the microphone on the smartphone and the speaker on the camera. Now you can hear what people are saying around the camera.

4) Settings

Press the settings icon on the home screen to adjust video quality, image rotation, Wi-Fi settings, synchronize the time on your phone or change the password.

5) Basic Controls

Swipe across the home screen from left to right to get to the menu. Here you can view all recordings, add another camera or go back to the home screen to view in real time.

Safety Precautions

- Do not operate in a humid environment. Never touch the device with wet hands or when your feet are in water.
- When plugged into an electrical socket, leave enough space around the unit for air to circulate. Do not cover the device with paper or other objects that could restrict cooling.
- Connect the device to the correct power source. The voltage requirements can be found on the product or its packaging.
- Do not use the device when clearly damaged. In case of damage, do not attempt to repair the device yourself!
- If the device excessively overheats, immediately disconnect the power supply.

Further Information

1) For households: This symbol (crossed-out wheelee bin) on the product or in the accompanying documentation indicates that used electrical or electronic products must not be disposed of with other household waste. To prevent possible harm to the environment or to human health from uncontrolled waste disposal, recycle it responsibly to promote the sustainable reuse of material resources. To return your used device, please use return and collection systems or contact the retailer where the product was purchased. They can take this product for environmentally safe recycling. If this kind of waste is incorrectly disposed of, the user can be fined according to national laws. User information for the disposal of electric and electronic devices in countries outside the EU: The symbol stated above (crossed out recycle bin) is valid only in countries in the European Union. For correct disposal of electric and electronic devices ask your city council or the distributor of these devices. The crossed-out wheelee bin symbol is applicable on the product, packaging or printed materials.

2) Warranty claims should be made at your local retailer. If you have any technical problems or questions, please contact your dealer who will inform you of what steps need to be taken next. Follow the rules for working with electrical equipment. Users may not disassemble the device or replace any part of it. When opening, or removing covers there is a risk of electric shock. Incorrect reassembly and reconnecting of devices also runs the risk of electric shock.

Declaration of Conformity

The company elem6 s.r.o. hereby declares that all LAMAX products are in compliance with the essential requirements and other relevant provisions of Directive 2014/53/EC. Products are intended for sale without any restriction in Germany, Czech Republic, Slovak Republic, Poland, Hungary and other EU countries. The warranty period for all products is 24 months unless otherwise stated.

Manufacturer

elem6 s.r.o., Braškovská 308/15, 161 00 Prague 6
<http://www.lamax-electronics.com>

Changes to the manual and printing errors reserved!

IP-Kamera für Shield by **LAMAX**TECH



BENUTZERHANDBUCH



Eigenschaften

- Erfordert WLAN-Zugang vor Ort der Nutzung
- Ermöglicht bis zu 10 Einrichtungen an die Applikation anzuschließen
- Bedienung mithilfe einer App im Smartphone
- Der Bildsensor SONY gewährt eine gute Bildqualität auch bei schlechteren Lichtbedingungen
- Beidseitige Kommunikation möglich
- Aufnahmen bis zu einer Woche lang

LED-Blinker

- Der Blinker leuchtet nicht – die Einrichtung ist ausgeschaltet
- Der Blinker leuchtet blau – die Einrichtung ist eingeschaltet
- Der Blinker blinkt rot – die Einrichtung ist ans WLAN-Netz angeschlossen

Erstes Einschalten

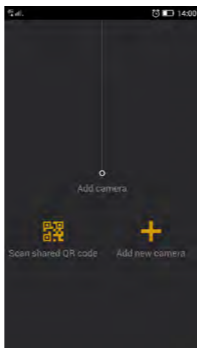
- 1) Die App von Google Play oder App Store herunterladen. „LAMAX Shield“ ins Suchfeld eingeben.
- 2) Die App in Ihr Smartphone installieren.
- 3) Die RESET-Taste auf der Kameraseite drücken, bis die Kamera einmal piepst und der LED-Blinker anfängt zu blinken. Bitte die beigegefügte Nadel benutzen.

-
- 4) Die WLAN-Einstellungen in Ihrem Smartphone öffnen und die Einrichtung mit dem Namen „HD WiFi Cam“ anschließen.
 - 5) Die App starten und auf das Symbol „Neue Kamera hinzufügen“ klicken.
 - 6) Die neue Kamera benennen, das Kamera-Passwort eingeben (defaultweise „888888“) und Ihre WLAN-Bezeichnung und das entsprechende Passwort eingeben.
 - 7) Sobald die Kamera ans Netz angeschlossen ist, beginnt der LED-Blinker, blau zu leuchten.

Bedienung

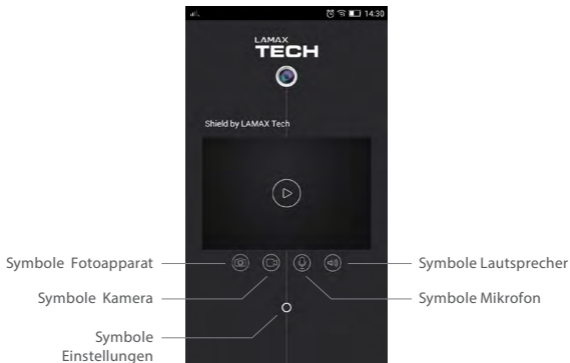
1) Sharing von Aufnahmen

Die Kamera-Aufnahmen können sich auch dritte Personen anschauen. Drücken Sie das QR-Code-Symbol auf dem Startbildschirm. Nach dem Drücken generiert die App einen QR-Code, den Sie an dritte Person versenden. Diese Person liest den Code mithilfe der App ein und erhält so den Zugang zu Ihrer Einrichtung. Falls Sie dieses Sharing deaktivieren möchten, verändern Sie das Kamera-Passwort. Vom Hauptbildschirm können Sie auf den Startbildschirm umschalten, indem Sie mit Ihrem Finger über den Hauptbildschirm von oben nach unten streichen.



2) Aufnahmen und Fotos machen

Die IP-Kamera-Aufnahme ist möglich, auf die Speicherkarte aufzunehmen und zu speichern. Falls in der Kamera keine Speicherkarte eingelegt ist, wird die Aufnahme in Ihr Handy gespeichert. Das Foto können Sie durch das Drücken der Fotoapparat-Taste auf dem Hauptbildschirm der App machen. Die Aufnahme können Sie durch das Drücken des Kamera-Symbols auf dem Hauptbildschirm der App aufnehmen



3) Beidseitige Kommunikation

Dank der App ist es möglich, mit den Personen in der Nähe von der IP-Kamera zu kommunizieren. Nachdem Sie das Lautsprecher-Symbol drücken, bekommen Sie die Ton-Aufnahme. Nachdem Sie das Mikrofon-Symbol drücken und gedrückt halten, aktiviert sich das Mikrofon im Handy sowie der Lautsprecher in der Kamera. Nun ist es möglich zu hören, was die Personen in der Nähe von der Kamera sagen, und gleichzeitig mit ihnen zu sprechen.

4) Einstellungen

Nach dem Drücken des Einstellung-Symbols auf dem Hauptbildschirm ist es möglich, die Videoqualität zu bearbeiten, das Bild zu drehen, WLAN einzustellen, die Zeit mit dem Handy zu synchronisieren oder das Passwort zu verändern.

5) Grundbedienung

Nachdem Sie mit Ihrem Finger von links nach rechts über den Hauptbildschirm streichen, wird Ihnen das Menü angezeigt. Hier ist es möglich, sich die gespeicherten Aufnahmen anzuschauen, eine andere Kamera hinzuzufügen oder zurück auf den Startbildschirm mit Realtime-Einblick umzuschalten.

Sicherheitsgrundsätze:

- Die Einrichtung ist nicht in sehr feuchtem Klima zu benutzen, mit nassen Händen anzufassen oder zu bedienen, während Sie im Wasser stehen.
- Während des Aufladens aus der Steckdose muss genug Platz rund um die Einrichtung für die Luftzirkulation gelassen werden. Die Einrichtung ist nicht mit Papieren oder anderen Gegenständen zu bedecken, die die Effektivität der Kühlung sinken können.
- Die Einrichtung ist an eine Strom-Quelle mit der richtigen Spannung anzuschließen. Die Angaben zu der Spannung sind auf dem Produkt oder auf seiner Verpackung angeführt.
- Die Einrichtung kann nicht benutzt werden, falls sie offensichtlich beschädigt ist. Im Falle einer Beschädigung nicht selber reparieren!
- Die Einrichtung muss im Falle einer Überhitzung sofort von der Strom-Quelle abgeschaltet werden.

Weitere Informationen

1) Für Haushalte: Das angeführte Symbol (ein gestrichener Korb) auf dem Produkt oder in der Originaldokumentation bedeutet, dass gebrauchte elektrische oder elektronische Produkte nicht zusammen mit dem Restmüll entsorgt werden dürfen. Um das Produkt richtig zu entsorgen, geben Sie es an dazu bestimmten Sammelstellen ab, wo es kostenlos akzeptiert wird. Durch eine richtige Entsorgung dieses Produktes helfen Sie, wertvolle Naturressourcen zu behalten und potenzielle negative Einflüsse auf die Umwelt und menschliche Gesundheit vorzubeugen, wozu eine

falsche Abfallentsorgung führen könnte. Weitere Informationen können Sie an Ihrer Behörde vor Ort oder an der nächsten Sammelstelle beantragen. Bei einer falschen Entsorgung dieser Abfallart können im Einklang mit nationalen Vorschriften Geldbußen verhängt werden. Informationen für Nutzer zur Entsorgung von elektrischen und elektronischen Einrichtungen (Firmen- und Betriebsnutzung): Um die elektrische und elektronische Einrichtungen richtig zu entsorgen, beantragen Sie detaillierte Hinweise bei Ihrem Vertreter oder Lieferanten. Informationen für Nutzer zur Entsorgung von elektrischen und elektronischen Einrichtungen in den Nicht-EU-Ländern: das oben angeführte Symbol (ein gestrichener Korb) ist nur in den EU-Ländern gültig. Um elektrische und elektronische Einrichtungen richtig zu entsorgen, beantragen Sie detaillierte Hinweise an Ihren Behörden oder an den entsprechenden Verkaufsstellen. Alles wird durch das Symbol eines gestrichenen Containers auf dem Produkt, der Verpackung oder in den gedruckten Materialien dargestellt.

2) Garantiereparaturen der Einrichtung sind bei Ihrem Vertreter zu beanspruchen. Im Falle technischer Probleme und Fragen kontaktieren Sie Ihren Vertreter, der Sie über das folgende Vorgehen informieren wird. Halten Sie die Regeln fürs Umgehen mit elektrischen Einrichtungen. Der Nutzen ist nicht berechtigt, die Einrichtung auseinanderzubauen oder ihre Teile zu wechseln. Bei der Öffnung oder Entfernung der Deckung besteht das Risiko eines Stromschlags. Bei einer falschen Zusammenstellung der Einrichtung und ihres Wiederanschließens besteht dieses Risiko genauso.

Übereinstimmungserklärung

Hiermit erklärt die Firma elem6 s.r.o., dass alle Einrichtungen LAMAX im Einklang mit den Grundanforderungen und anderen entsprechenden Bestimmungen der Richtlinie 2014/53/EC sind. Die Produkte sind für Verkauf ohne Beschränkungen in Deutschland, Tschechien, in der Slowakei, in Polen, Ungarn und anderen EU-Mitgliedstaaten bestimmt. Die Produktgarantie gilt 24 Monate, falls keine andere Bestimmung vorhanden ist.

Hersteller

elem6 s.r.o., Braškovská 308/15, 161 00 Praha 6
<http://www.lamax-electronics.com>

Druckfehler und Änderungen in der Anleitung vorbehalten!

IP kamera pro Shield by **LAMAX**TECH



UŽIVATELSKÁ PŘÍRUČKA



Vlastnosti

- Vyžaduje WiFi připojení v místě užívání
- Umožňuje připojit k aplikaci až 10 zařízení
- Ovládání pomocí aplikace na chytrém telefonu
- Obrazový snímač SONY zajistí kvalitní obraz i při zhoršených světelných podmínkách
- Možnost oboustranné komunikace.
- Až týden nahrávání

LED dioda

- Dioda zhasnutá – zařízení je vypnuto
- Dioda svítí modře – zařízení je zapnuto
- Dioda bliká červeně – zařízení je připojeno k WiFi

První spuštění

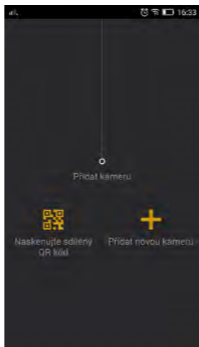
- 1) Stáhněte aplikaci z Google Play nebo App Store. Ve vyhledávání zadejte heslo LAMAX Shield.
- 2) Nainstalujte aplikaci do Vašeho chytrého telefonu.
- 3) Stiskněte tlačítko RESET na boku kamery, dokud kamera jednou nepípne a dioda LED nezačne blikat. Použijte přiložený špendlík.

-
- 4) Otevřete nastavení WiFi ve Vašem telefonu a připojte zařízení s názvem „HD WiFi Cam“.
 - 5) Spusťte aplikaci a klikněte na ikonu „Přidat novou kameru“
 - 6) Pojmenujte novou kameru, vložte heslo kamery (defaultně „888888“) a zadejte název a heslo k Vaší WiFi.
 - 7) Jakmile je kamera připojena k síti, LED dioda se rozsvítí modře.

Ovládání

1) Sdílení záznamů

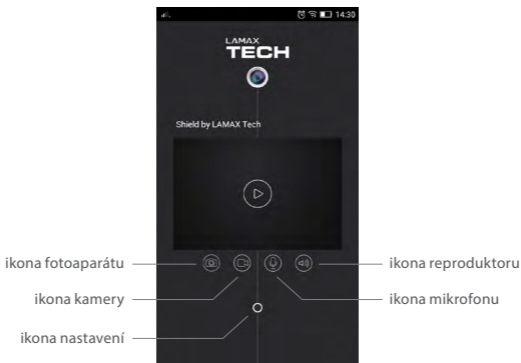
Prohlížet záznamy z kamery mohou i třetí osoby. Na úvodní obrazovce stiskněte ikonu QR kódu. Po stisknutí aplikace vygeneruje QR kód, který odešlete třetí osobě. Ta pomocí aplikace kód načte a získá tak přístup k Vašemu zařízení. Chcete-li sdílení zrušit, změňte heslo kamery. Z hlavní obrazovky lze na úvodní přejít po přejetí prstem přes hlavní obrazovku shora dolů.



2) Nahrávání záznamů a pořizování snímků

Záznam z IP kamery je možné nahrávat a ukládat na paměťovou kartu. Pokud není v kameře vložena paměťová karta, uloží se záznam do Vašeho

telefonu. Snímek lze pořídit stisknutím ikony fotoaparátu na hlavní obrazovce aplikace. Nahrát záznam lze stisknutím ikony kamery na hlavní obrazovce aplikace.



3) Oboustranná komunikace

Díky aplikaci je možné komunikovat s osobami v blízkosti IP kamery. Po stisknutí ikony reproduktoru získáte zvukový záznam. Po stisknutí a podržení ikony mikrofónu se aktivuje mikrofón v telefonu a zároveň reproduktor v kameře. Nyní je možné slyšet, co říkají osoby v okolí kamery a zároveň k nim promlouvat.

4) Nastavení

Po kliknutí na ikonu nastavení na hlavní obrazovce je možné upravit kvalitu videa, otočení obrazu, nastavit WiFi, synchronizovat čas s telefonem nebo změnit heslo.

5) Základní ovládání

Po přejetí prstem přes hlavní obrazovku zleva doprava se dostanete do menu. Zde je možné prohlížet uložené záznamy, přidat další kameru nebo se přepnout zpět na úvodní obrazovku do pohledu v reálném čase.

Bezpečnostní zásady

- Nepoužívejte zařízení ve vysoce vlhkém prostředí. Nikdy se zařízení nedotýkejte mokřýma rukama nebo stojíte-li ve vodě.
- Při napájení přístroje v elektrické zásuvce ponechtejete kolem zařízení dostatečný prostor pro cirkulaci vzduchu. Nepřikrývejte zařízení papíry ani jinými předměty, které by mohly zhoršit jeho chlazení.
- Zařízení připojujte ke správnému zdroji napětí. Údaje o napětí jsou uvedeny na plášti výrobku anebo na jeho obalu.
- Nepoužívejte zařízení, je-li zjevně poškozeno. V případě poškození zařízení sami neopravujte!
- V případě nadměrného zahřívání přístroj okamžitě odpojte od přívodu energie.

Další informace

1) Pro domácnosti: Uvedený symbol (přeškrtnutý koš) na výrobku nebo v průvodní dokumentaci znamená, že použité elektrické nebo elektronické výrobky nesmí být likvidovány společně s komunálním odpadem. Za účelem správné likvidace výrobku jej odevzdejte na určených sběrných místech, kde budou přijata zdarma. Správnou likvidací tohoto produktu pomůžete zachovat cenné přírodní zdroje a napomáháte prevenci potenciálních negativních dopadů na životní prostředí a lidské zdraví, což by mohly být důsledky nesprávné likvidace odpadů. Další podrobnosti si vyžádejte od místního úřadu nebo nejbližšího sběrného místa. Při nesprávné likvidaci tohoto druhu odpadu mohou být v souladu s národními předpisy uděleny pokuty. Informace pro uživatele k likvidaci elektrických a elektronických zařízení (firemní a podnikové použití): Pro správnou likvidaci elektrických a elektronických zařízení si vyžádejte podrobné informace u Vašeho prodejce nebo dodavatele. Informace pro uživatele k likvidaci elektrických a elektronických zařízení v ostatních zemích mimo Evropskou unii: Výše uvedený symbol (přeškrtnutý koš) je platný pouze v zemích Evropské unie. Pro správnou likvidaci elektrických a elektronických zařízení si vyžádejte podrobné informace u Vašich úřadů nebo prodejce zařízení. Vše vyjadřuje symbol přeškrtnutého kontejneru na výrobku, obalu nebo tištěných materiálech.

2) Záruční opravy zařízení uplatňujte u svého prodejce. V případě technických problémů a dotazů kontaktujte svého prodejce, který Vás bude

informovat o dalším postupu. Dodržujte pravidla pro práci s elektrickými zařízeními. Uživatel není oprávněn rozebírat zařízení ani vyměňovat žádnou jeho součást. Při otevření nebo odstranění krytů hrozí riziko úrazu elektrickým proudem. Při nesprávném sestavení zařízení a jeho opětovném zapojení se rovněž vystavujete riziku úrazu elektrickým proudem.

Prohlášení o shodě

Společnost elem6 s.r.o. tímto prohlašuje, že všechna zařízení LAMAX jsou ve shodě se základními požadavky a dalšími příslušnými ustanoveními směrnice 2014/53/EC. Produkty jsou určeny pro prodej bez omezení v Německu, České republice, Slovensku, Polsku, Maďarsku a v dalších členských zemích EU. Záruční lhůta je na produkty 24 měsíců, pokud není stanovena jinak.

Výrobce

elem6 s.r.o., Braškovská 308/15, 161 00 Praha 6
<http://www.lamax-electronics.com>

Tiskové chyby a změny v manuálu jsou vyhrazeny!

Kamera IP do Shield by

LAMAXTECH



INSTRUKCJA OBSŁUGI



Właściwości

- Wymaga połączenia WiFi w miejscu użytkowania
- Umożliwia podłączenie do aplikacji aż do 10 urządzeń
- Sterowanie za pomocą aplikacji w telefonie komórkowym
- Czujnik obrazu SONY zapewnia wysoką jakość obrazu, nawet w warunkach słabego oświetlenia
- Możliwość komunikacji dwustronnej
- Aż tydzień nagrywania

Dioda LED

- Dioda wyłączona – urządzenie jest wyłączone
- Dioda świeci na niebiesko – urządzenie jest włączone
- Dioda miga na czerwono – urządzenie jest podłączone do WiFi

Pierwsze uruchomienie

- 1) Pobierz aplikację z Google Play lub App Store. W polu wyszukiwania wpisz hasło LAMAX Shield.
- 2) Zainstaluj aplikację w telefonie komórkowym.
- 3) Naciśnij i przytrzymaj przycisk RESET z boku kamery, do momentu wye-

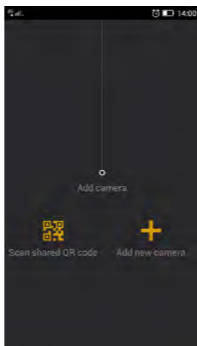
mitowania przez kamerę sygnału dźwiękowego i chwili, gdy dioda LED zacznie migać. Użyj dostarczonej szpilki.

- 4) Otwórz ustawienia WiFi w telefonie i podłącz urządzenie o nazwie „HD WiFi Cam”.
- 5) Uruchom aplikację i kliknij na ikonę „Dodaj nową kamerę”
- 6) Nazwij nową kamerę, wprowadź hasło kamery (domyślnie „888888”) oraz wprowadź nazwę i hasło do Wi-Fi.
- 7) Gdy kamera będzie podłączona do sieci, dioda LED zaświeci się na niebiesko.

Sterowanie

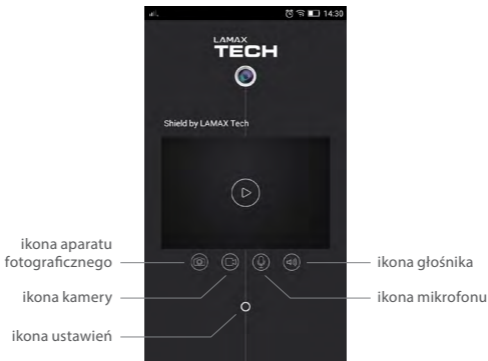
1) Udostępnianie nagrań

Nagrania z kamery mogą zobaczyć także inne osoby. Na ekranie startowym kliknij ikonę kodu QR. Po naciśnięciu aplikacja wygeneruje kod QR, który możesz wysłać komuś innemu. Osoba ta za pomocą aplikacji wczyta kod i uzyska dostęp do Twojego urządzenia. Aby zakończyć udostępnianie, zmień hasło kamery. Z ekranu głównego, możesz przejść na ekran startowy przesuwając palcem po ekranie głównym z góry na dół.



2) Rejestracja nagrań i wykonywanie zdjęć

Obraz z kamery IP można zapisywać i przechowywać na karcie pamięci. Jeśli w kamerze nie ma karty pamięci, nagranie zostanie zapisane w Twoim telefonie. Zdjęcie wykonasz wciskając ikonę aparatu na ekranie głównym aplikacji. Nagranie zarejestrujesz klikając ikonę kamery na ekranie głównym aplikacji.



3) Komunikacja dwustronna

Dzięki aplikacji możesz komunikować się z osobami znajdującymi się w pobliżu kamery IP. Po naciśnięciu ikony głośnika zarejestrujesz nagranie dźwiękowe. Po naciśnięciu i przytrzymaniu ikony mikrofonu uaktywni się mikrofon w telefonie i jednocześnie głośnik w kamerze. Teraz możesz usłyszeć, co mówią osoby będące w pobliżu kamery i jednocześnie mówić do nich.

4) Ustawienia

Po kliknięciu na ikonkę ustawień na ekranie głównym, możesz nastawić jakość obrazu, obrót obrazu, ustawić WiFi, zsynchronizować czas z telefonem lub zmienić hasło.

5) Sterowanie podstawowe

Przesuwając pacem po ekranie głównym z lewej strony na prawą, dostaniesz się do menu. Tutaj możesz przeglądać zapisane nagrania, dodać kolejną kamerę lub powrócić do ekranu głównego z widokiem w czasie rzeczywistym.

Zasady bezpieczeństwa

- Nie używaj urządzenia w bardzo wilgotnym środowisku. Nie dotykaj urządzenia mokrymi rękami lub stojąc w wodzie.
- Po podłączeniu urządzenia do gniazdka elektrycznego, pozostaw wystarczającą przestrzeń wokół urządzenia dla cyrkulacji powietrza. Nie przykrywaj urządzenia papierami ani innymi przedmiotami, które mogłyby zakłócić jego chłodzenie.
- Podłącz urządzenie do właściwego źródła napięcia. Wymagania dotyczące napięcia znajdują się na produkcie lub jego opakowaniu.
- Nie wolno używać urządzenia, jeśli jest wyraźnie uszkodzone. W przypadku uszkodzenia urządzenia nie naprawiaj go samodzielnie!
- W przypadku nadmiernego nagrzania urządzenia, należy natychmiast odłączyć je od źródła zasilania.

Pozostałe informacje

1) W przypadku gospodarstw domowych: Powyższy symbol (przekreślony kosz na śmieci) na produkcie lub w dokumentacji dołączonej do produktu oznacza, że zużyty sprzęt elektryczny i elektroniczny nie powinien być likwidowany wraz z odpadami komunalnymi. W celu zapewnienia prawidłowego zlikwidowania produktu, przekaz go do wyznaczonego punktu zbiórki, w którym zostanie przyjęty bezpłatnie. Zapewniając prawidłową utylizację pomagasz chronić środowisko naturalne i zapobiegać potencjalnym negatywnym wpływom na środowisko i zdrowie ludzi, które mogłoby być zagrożone poprzez niewłaściwe usuwanie odpadów. W celu uzyskania bardziej szczegółowych informacji dotyczących recyklingu niniejszego produktu należy skontaktować się z przedstawicielem władz lokalnych lub z dostawcą usług utylizacji odpadów. W przypadku niewłaściwej utylizacji tych odpadów, zgodnie z przepisami krajowymi może zostać nałożona kara. Informacja dla użytkowników o utylizacji sprzętu elektrycznego i elektronicznego (do użytku firmowego): W celu prawidłowej utylizacji sprzętu elektrycznego i elektronicznego zasięgnij

szczegółowych informacji u sprzedawcy lub dostawcy. Informacja dla użytkowników o użyciu urządzeń elektrycznych i elektronicznych w krajach poza Unią Europejską: Powyższy symbol (przekreślony koszt) jest ważny tylko w krajach Unii Europejskiej. W celu prawidłowej użycia sprzętu elektrycznego i elektronicznego, zasięgnij szczegółowych informacji u lokalnych władz lub u sprzedawcy. Wszystkie powyższe określenia są oznaczone symbolem przekreślonego pojemnika na produkcie, jego opakowaniu lub w wydrukowanych materiałach.

2) W celu naprawy gwarancyjnej zgłoś się do swojego sprzedawcy. W przypadku problemów technicznych lub pytań, skontaktuj się ze sprzedawcą, który poinformuje Cię o dalszym postępowaniu. Przestrzegaj zasad pracy z urządzeniami elektrycznymi. Użytkownik nie jest uprawniony do demontażu sprzętu ani wymiany żadnej jego części. Podczas otwierania lub zdejmowania pokrywy istnieje ryzyko porażenia prądem elektrycznym. W przypadku niewłaściwego montażu sprzętu, po jego ponownym uruchomieniu, również istnieje ryzyko porażenia prądem elektrycznym.

Deklaracja zgodności

Spółka elem6 s.r.o. oświadcza, że wszystkie urządzenia LAMAX spełniają zasadnicze wymagania i inne właściwe przepisy dyrektywy 2014/53/EC. Produkty przeznaczone są do sprzedaży bez ograniczeń w Niemczech, Republice Czeskiej, Słowacji, Polsce, Węgrzech a także w innych krajach członkowskich UE. Okres gwarancji wynosi 24 miesiące, o ile nie podano inaczej.

Producent

elem6 s.r.o., Braškovská 308/15, 161 00 Praha 6
<http://www.lamax-electronics.com>

Błędy w druku i wszelkie zmiany są zastrzeżone!